



しみこむおんせん
プロジェクト

ほほえみの宿

滝の湯

天童温泉

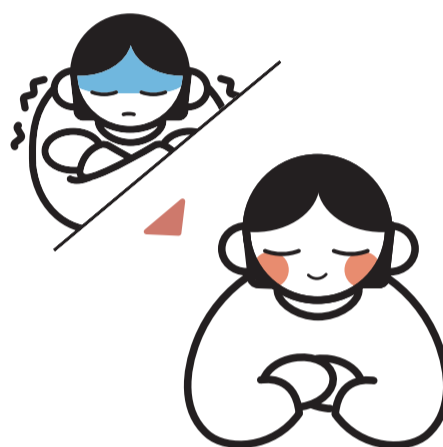
TAKINOYU HOTEL

Seasonal Organic Foods, Comfortable time,
and Cordial hospitality

以下の症状の緩和が期待できます



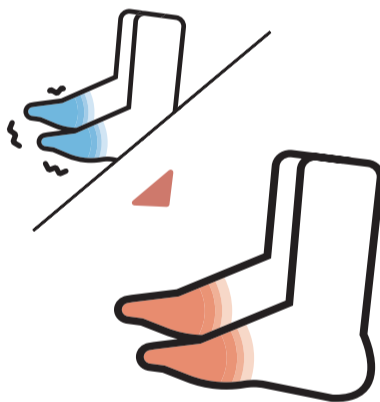
きりきず
a cut



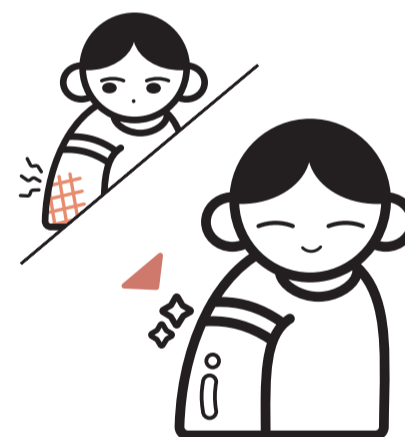
冷え性
sensitive to cold



うつ症状
depression



まっしょう じゅんかん
末梢循環障害
peripheral circulation failure



皮ふ乾燥症
dry skin

一般適応症

筋肉・関節の慢性的な痛み、こわばり（関節リウマチ、変形性関節症、腰痛症、神経痛、五十肩、打撲、捻挫などの慢性期）| 運動麻痺による筋肉のこわばり | 胃腸機能の低下 | 軽症高血圧 | 軽い高コレステロール血症 | 軽い喘息・肺気腫 | 痔の痛み | 自律神経不安定症やストレスによる諸症状 | 病後回復期 | 疲労回復 | 健康増進

ナトリウム・カルシウム - 硫酸塩温泉です。

肌の保湿に優れていることから、美人の湯として有名です。疲労回復や健康増進、身体のこわばりや痛みを和らげ、心身のリラックスやリフレッシュする効果があります。このほか、硫酸塩温泉特有のきりきずや末梢循環障害、冷え性、鬱状態、皮膚乾燥症への効能があります。



しみこむおんせん
プロジェクト

山形県民にとってとても身近な存在であり、心も体も、丸ごと癒してくれる大切な資源である“温泉”。そんな温泉の大きな魅力である効能について、県民をはじめもっとたくさんの人に素晴らしさを知ってほしいという思いのもと、山形の学生が運営をスタートさせたプロジェクトです。

詳しくはこちら

しみこむおんせんプロジェクト

